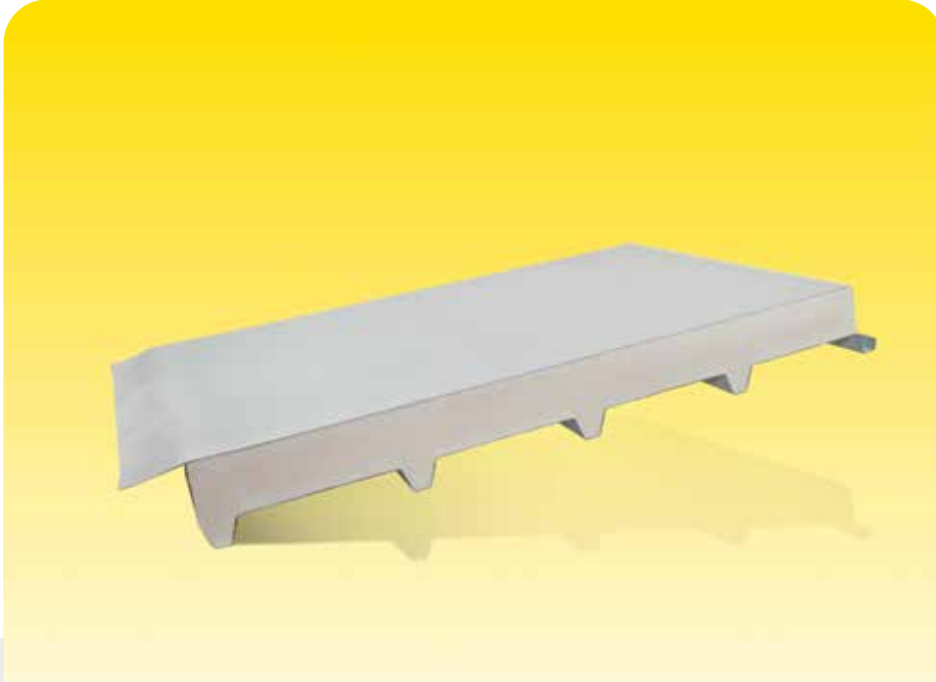


# 1.14 FİBRO PANEL

Eğime bağlı olmaksızın tüm çatılarda ısı ve su yalıtımı için üretilmiş, üst yüzeyi PVC veya TPO membral kaplı, poliüretan/PIR yalıtımlı çatı panelidir.



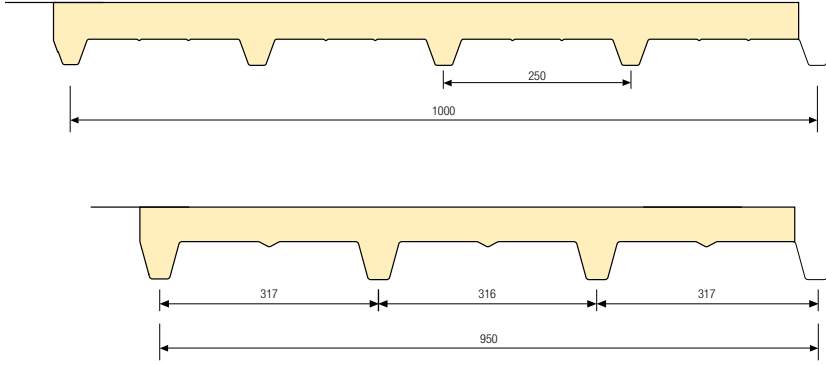
## Teknik Özellikler

Teknik Özellikler	Fibro Panel	
	Faydalı Genişlik (mm)	1000
Hadve Yüksekliği (mm)	35	55
Hadve Sayısı (adet)	5	4
Kaplama (mm)	Boyali Galvaniz Sac (0,60 - 0,70) PVC / TPO Membran (1,20 - 2,00)	
Yoğunluk	40 (± 2) kg/m <sup>3</sup>	
Boya Tipi	Polyester PVdF	
Renk	RAL 9002 <sup>a</sup>	
Yalıtım	Poliüretan/PIR	
Yalıtım Kalınlığı (mm) - h	35 - 40 - 50 - 60 - 75 - 80 - 100	
Azami Isıl İletkenlik Beyan Değeri (W/mK)	≤ 0,023	
Dışarıdan Yangın Performansı	Broof (t <sub>2</sub> )*	

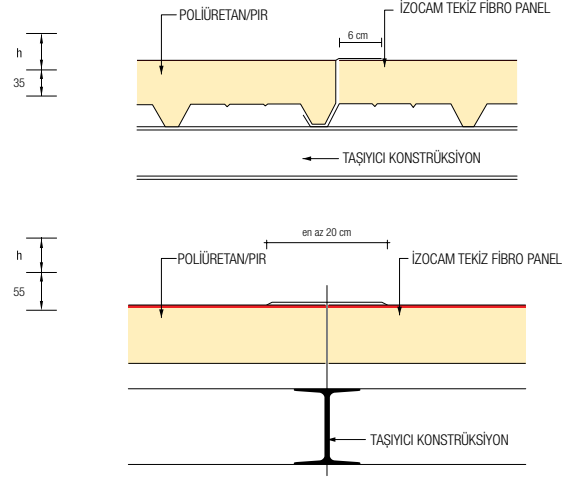
<sup>a</sup>Standart renk olup diğer renkler isteğe bağlı olarak üretilmektedir.  
\*Pir fibro panel için geçerlidir.

# 1.14 PANEL DETAYLARI

www.tekiz.com.tr



## Panel Birleşim Detayı



## Yük Taşıma Tablosu

SPÇ 1000 5H FİBRO PANEL		Çok Açıklıklı Aşık Aralığı (L/200 L=m)						
Panel Kalınlığı (mm)	Panel Ağırlıkları (kg/m <sup>2</sup> )	1,0	1,5	2,0	2,5	3,0	3,5	4,0
		Taşıdığı Yayılı Yük (P=kg/m <sup>2</sup> )						
0,6	10,3	554	260	160	105	60	38	26
0,7	11,2	704	325	188	124	71	45	30
0,8	12,1	840	382	212	140	81	51	34

SPÇ 950 4H FİBRO PANEL		Çok Açıklıklı Aşık Aralığı (L/200 L=m)						
Panel Kalınlığı (mm)	Panel Ağırlıkları (kg/m <sup>2</sup> )	1,0	1,5	2,0	2,5	3,0	3,5	4,0
		Taşıdığı Yayılı Yük (P=kg/m <sup>2</sup> )						
0,6	10,5	1014	482	312	211	109	79	49
0,7	11,4	1310	614	378	256	134	96	59
0,8	12,3	1583	734	435	295	155	111	67

Panel ağırlıkları Tip 75 e (75 mm yalıtım kalınlığı) göre verilmiştir.

## Paketleme Tablosu

Panel Boylarına Göre Paketleme Miktarları (adet)			
Kalınlık (mm)	SPÇ 1000 3H	SPÇ 1000 5H	SPÇ 950 4H
	2.0 ≤ Boy (m) ≤ 16,00 **		
35	14	14	12
40	14	14	12
50	12	12	10
60	10	10	8
75	8	8	8
80	8	8	6
100	6	6	6

Panellerin sac yüzeyi isteğe bağlı olarak koruyucu polietilen folyo kaplanabilir.

\* Tüm ürünlerde sac kalınlığı artarsa paket adetleri revize edilecektir.

\*\* Paketleme kısmında 2≤Boy≤16 verilmiştir. Nakliye koşulları ve panel modeline göre görüş alınır.